

Ведение штатного расписания в программе "1С:Зарплата и Управление Персоналом 8" (редакция 2.5)

Штатное расписание в программе "1С:Зарплата и Управление Персоналом 8" вводится и хранится в периодическом регистре сведений **Штатное расписание организаций**.

Штатная единица представляет собой должность в одном из подразделений организации.

Для каждой штатной единицы можно указать (рис.1):

- количество ставок по штатной единице;
- вид тарифной ставки (месячная, дневная, часовая), минимальный и максимальный размер и валюту тарифной ставки;
- условия труда для автоматизированного формирования отчетности в ПФР;
- график работы для подсчета месячного фонда оплаты труда для работников с часовой тарифной ставкой;
- список надбавок, предусмотренных для работников, занимающих штатную единицу.

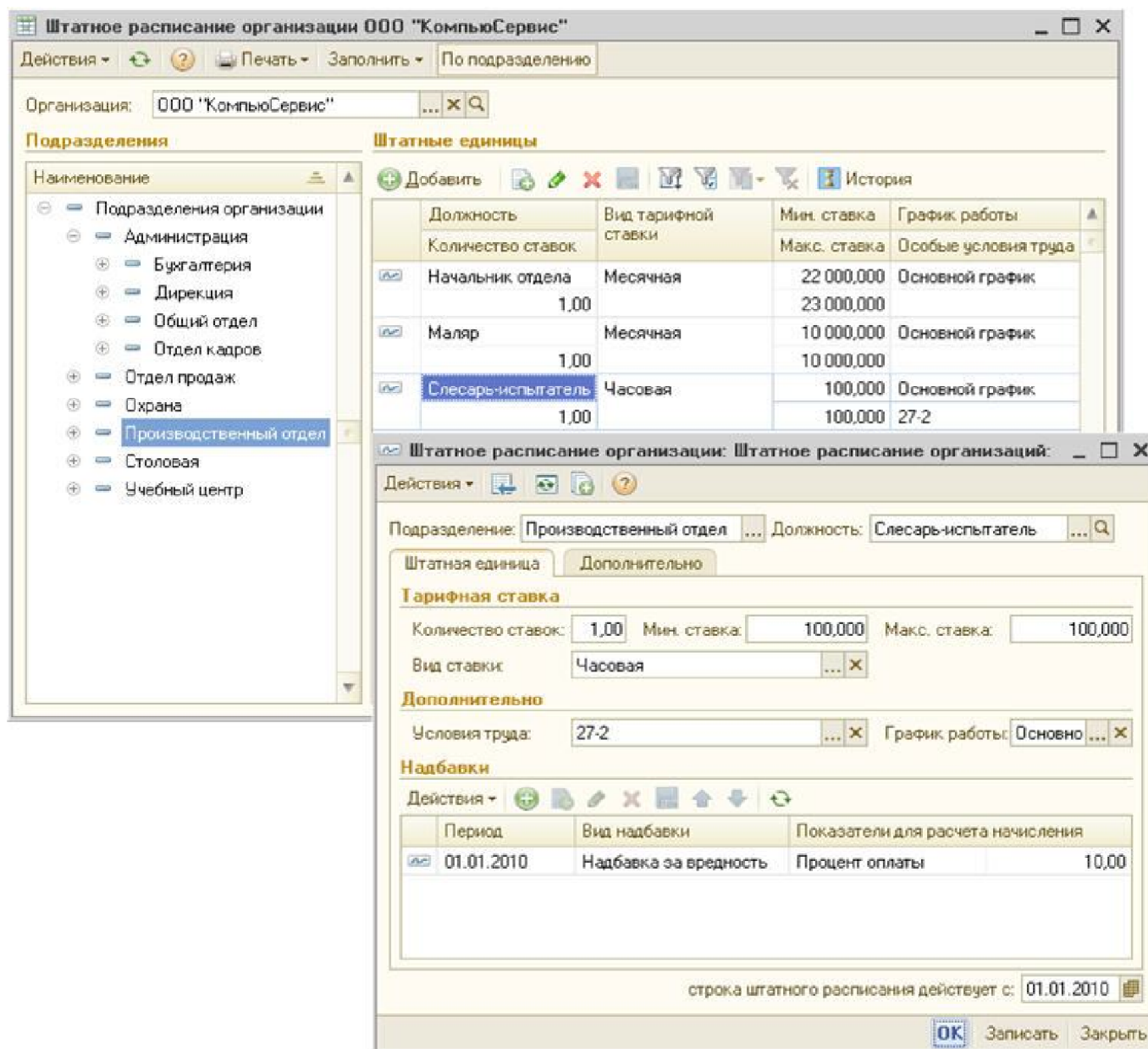


Рис.1

Дополнительно для штатной единицы можно указать произвольное текстовое описание штатной единицы, должностные обязанности, требования к знаниям и квалификации работников, занимающих данную штатную единицу (рис.2).

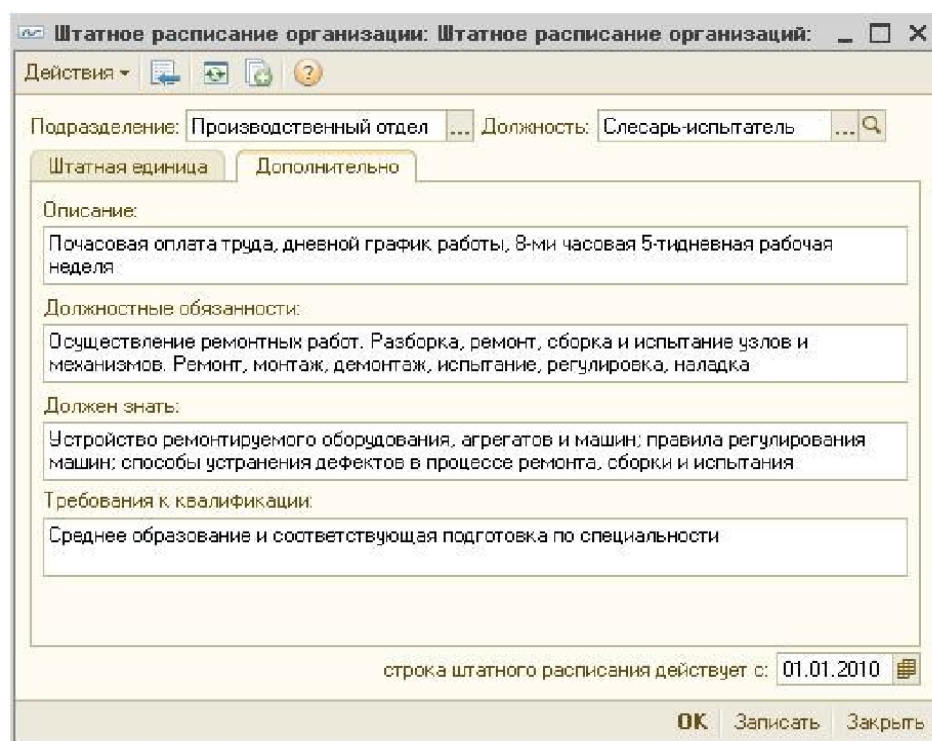


Рис.2

Сведения о штатных единицах (кроме дополнительных сведений, указываемых на закладке **Дополнительно**) являются периодическими, в программе хранится история их изменения.

Ввод штатного расписания

Для ввода разработанного штатного расписания в программу необходимо заполнить регистр сведений **Штатное расписание организаций**. Ввод новой записи осуществляется по кнопке **<Добавить>** или по клавише **<Insert>** из формы штатного расписания. В качестве даты записей указывается дата вступления в силу приказа об утверждении штатного расписания.

Штатное расписание может быть автоматически заполнено по текущей штатной расстановке организации. Для этого необходимо воспользоваться кнопкой **<Заполнить - По текущей расстановке работников>** и указать дату, на которую производится заполнение штатного расписания (рис.3).

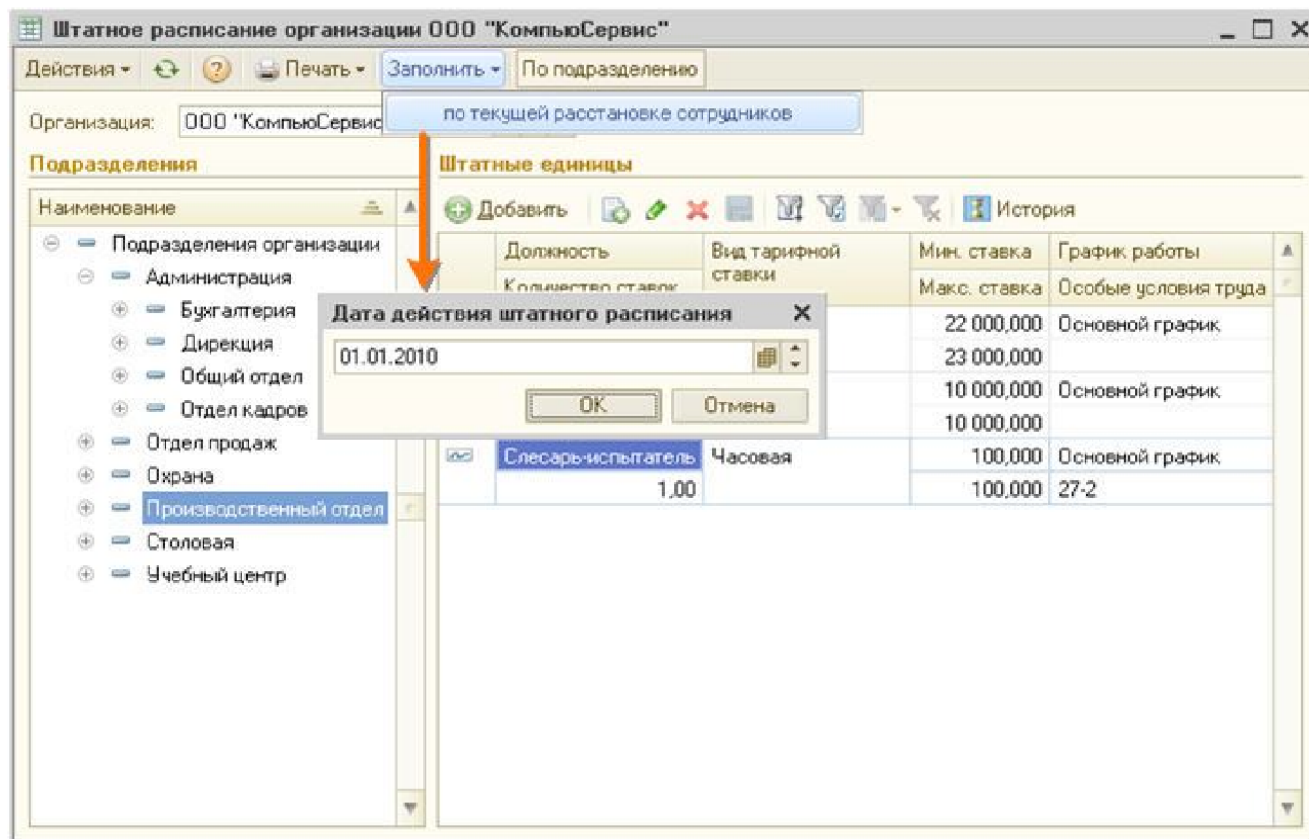


Рис.3

После ввода штатного расписания в программу можно сформировать печатную форму штатного расписания по форме №Т-3 (интерфейс **Кадровый учет организаций**, меню **Кадровый учет > Унифицированная форма Т-3** или из по кнопке **<Печать - Форма Т3>** из формы штатного расписания).

Изменения штатного расписания

1. Изменение количества ставок по штатной единице

Для регистрации изменения ставок по штатной единице в регистр сведений **Штатное расписание организаций** вводится новая запись, в которой указывается дата изменения и новое количество ставок. Новую запись можно ввести копированием существующей записи о штатной единице.

2. Ввод новой штатной единицы

Для ввода новой штатной единицы в регистр сведений **"Штатное расписание организаций"** вводится новая запись, в которой указывается дата ввода штатной единицы и заполняются сведения о штатной единице.

3. Вывод штатной единицы

Вывод штатной единицы из штатного расписания регистрируется вводом новой записи в регистр сведений **"Штатное расписание организаций"**, в котором указывается нулевое количество ставок по штатной единице.

4. Изменения тарифной ставки по штатной единице

Изменение тарифной ставки для штатной единицы регистрируется вводом новой записи в регистр сведений **"Штатное расписание организаций"**, в которой указывается дата изменения и новые размеры тарифной ставки.

5. Изменение надбавок, предусмотренных для штатной единицы

Ввод сведений о новых размерах надбавок для штатной единицы осуществляется в форме существующей записи о штатной единице: в табличной части указывается дата изменения надбавки, вид и размер надбавки. Новая запись в регистр сведений **Штатное расписание организаций** не вводится.

Примеры

1). 01.02.2010 в подразделении **Отдел продаж** количество ставок по должности **Менеджер** увеличивается с двух до трех.

Для регистрации изменения количества ставок по штатной единице на дату изменения копированием вводится новая запись в регистр сведений **Штатное расписание организаций**, в которой указывается новое количество ставок - 3 (рис.4).

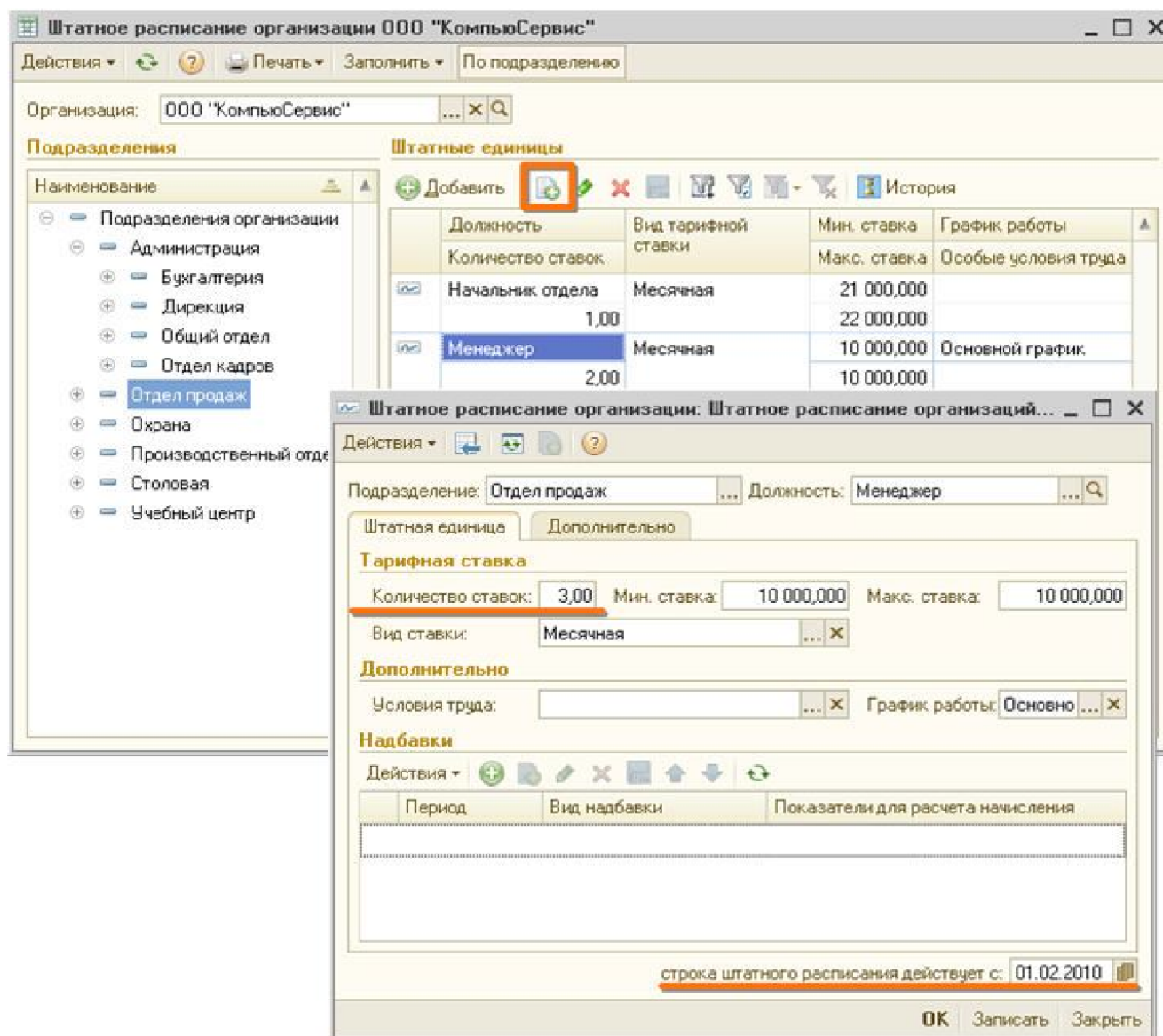


Рис.4

2). 01.02.2010 в подразделении **Отдел продаж** создается новая ставка по должности **Старший менеджер**.

Ввод новой штатной единицы регистрируется в программе вводом новой записи в регистр сведений **Штатное расписание организаций**, в которой указывается дата создания ставки и вводятся сведения о новой штатной единице (рис.5).

Штатное расписание организации: Штатное расписание организаций...

Подразделение: Должность:

Штатная единица

Тарифная ставка

Количество ставок: Мин. ставка: Макс. ставка:

Вид ставки:

Дополнительно

Условия труда: График работы:

Надбавки

Действия

Период	Вид надбавки	Показатели для расчета начисления

строка штатного расписания действует с:

Рис.5

3). 01.02.2010 в подразделении **Отдел продаж** сокращаются ставки по должности **Начальник отдела**.

Вывод штатной единицы из штатного расписания регистрируется в программе вводом новой записи в регистр сведений **Штатное расписание организаций**, в качестве даты действия записи указывается дата изменения, количество ставок по сокращаемой должности устанавливается равным 0 (рис.6).

Штатное расписание организации ООО "КомпьюСервис"

Организация:

Подразделения

- Подразделения организации
 - Администрация
 - Бухгалтерия
 - Дирекция
 - Общий отдел
 - Отдел кадров
 - Отдел продаж**
 - Охрана
 - Производственный отдел
 - Столовая
 - Учебный центр

Штатные единицы

Действия

Должность	Вид тарифной ставки	Мин. ставка	Макс. ставка	График работы
Начальник отдела	Месячная	21 000,000	22 000,000	Особые условия труда
Количество ставок				
1,00				

Штатное расписание организации: Штатное расписание организаций...

Подразделение: Должность:

Штатная единица

Тарифная ставка

Количество ставок: Мин. ставка: Макс. ставка:

Вид ставки:

Дополнительно

Условия труда: График работы:

Надбавки

Действия

Период	Вид надбавки	Показатели для расчета начисления

строка штатного расписания действует с:

Рис.6

4). 01.02.2010 изменяется часовой тариф по должности **Слесарь-испытатель** в подразделении **Производственный отдел** со 100 рублей за час до 120 рублей за час, и отменяется надбавка за вредность, установленная ранее для штатной единицы.

Отмена надбавки регистрируется вводом новой строки в табличной части **Надбавки** записи о штатной единице (рис.7).

Штатное расписание организации: Штатное расписание организаций: _ □ ×

Действия ▾

Подразделение: Производственный отдел ... Должность: Слесарь-испытатель ...

Штатная единица | Дополнительно

Тарифная ставка

Количество ставок: 1,00 Мин. ставка: 100,000 Макс. ставка: 100,000

Вид ставки: Часовая ... ×

Дополнительно

Условия труда: 27-2 ... × График работы: Основно ... ×

Надбавки

Действия ▾

Период	Вид надбавки	Показатели для расчета начисления	
01.01.2010	Надбавка за вредность	Процент оплаты	10,00
01.02.2010	Надбавка за вредность	Процент оплаты	

строка штатного расписания действует с: 01.01.2010

OK Записать Закрыть

Рис.7

Изменение часового тарифа регистрируется вводом новой записи в регистр сведений **Штатной расписание организаций** (рис.8).

Штатное расписание организации: Штатное расписание организаций: _ □ ×

Действия ▾

Подразделение: Производственный отдел ... Должность: Слесарь-испытатель ...

Штатная единица | Дополнительно

Тарифная ставка

Количество ставок: 1,00 Мин. ставка: 120,000 Макс. ставка: 120,000

Вид ставки: Часовая ... ×

Дополнительно

Условия труда: 27-2 ... × График работы: Основно ... ×

Надбавки

Действия ▾

Период	Вид надбавки	Показатели для расчета начисления	
01.01.2010	Надбавка за вредность	Процент оплаты	10,00
01.02.2010	Надбавка за вредность	Процент оплаты	

строка штатного расписания действует с: 01.02.2010

OK Записать Закрыть

Рис.8